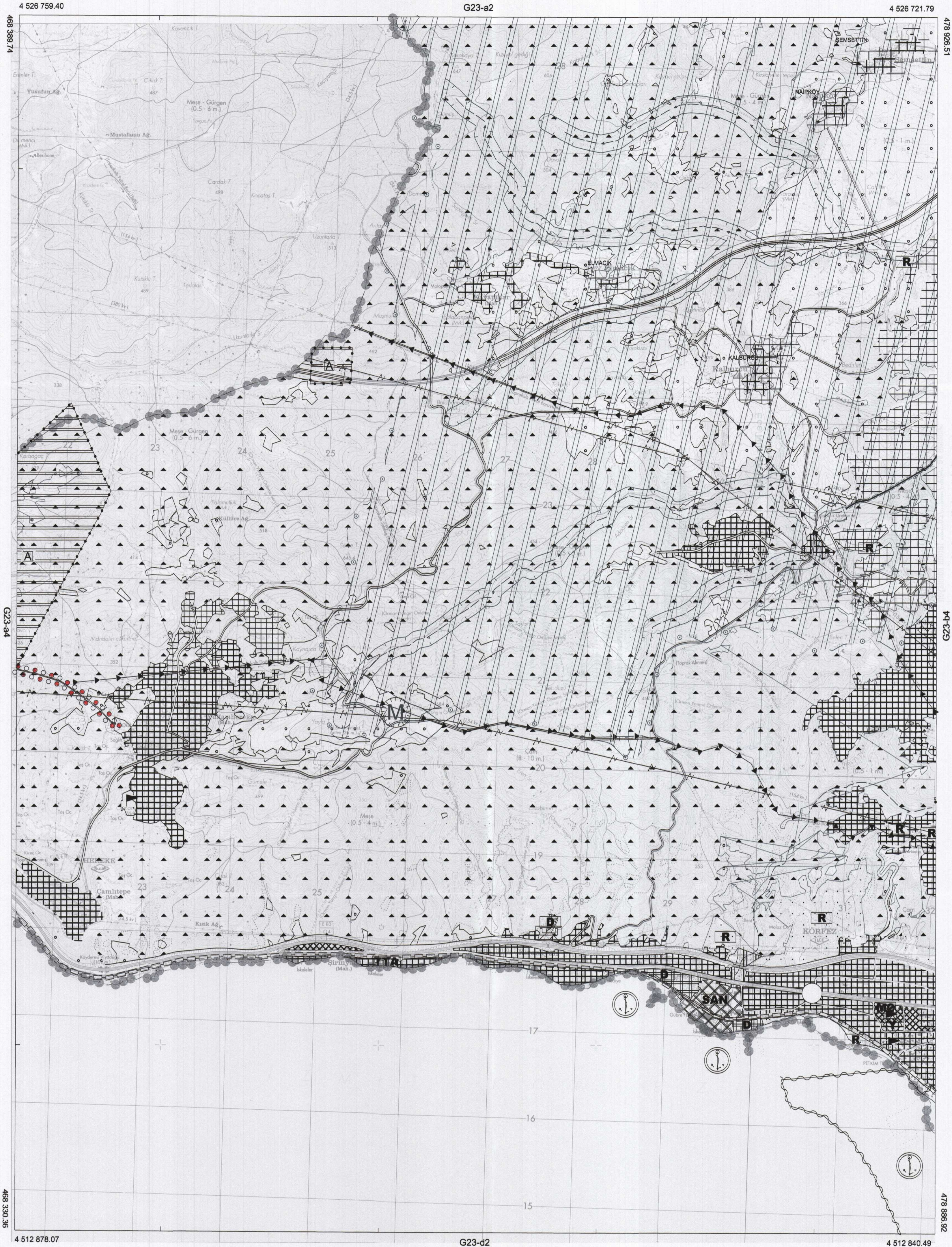


0  
G23-a3

G23-a2



1/25000

0  
-G23-a3

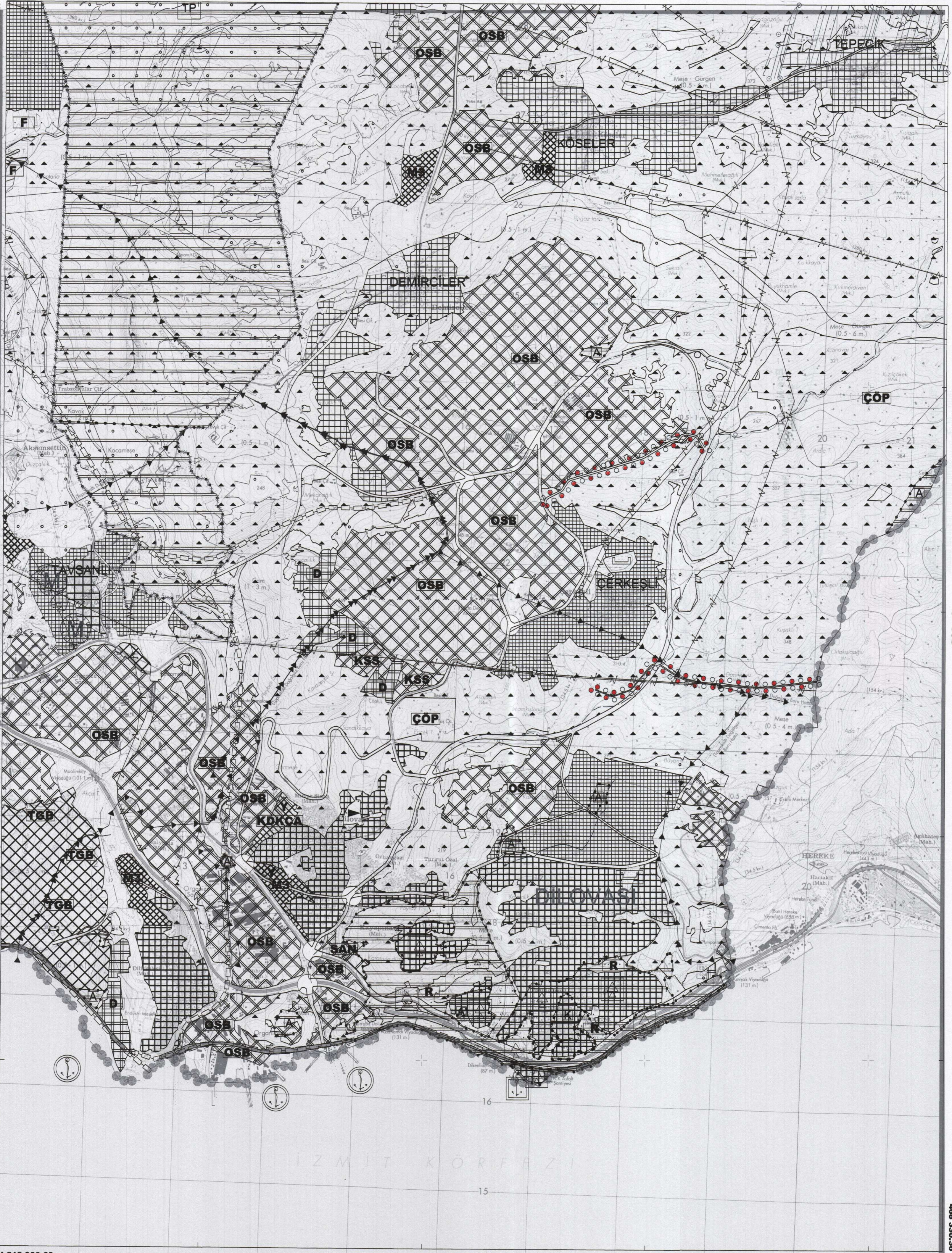


G23-a4

G23-a1

4 526 812.05

4 526 759.40



4 525 000

4 522 500

4 520 000

4 517 500

4 515 000

G22-b3

4 512 930.69

4 520 000

4 525 000

4 530 000

4 535 000

1/25000

G23-d1

4 512 878.07

4 526 812.05

G22-b3

4 512 878.07

-G23-a4

# KOCAELİ G23-a-18-c

G23-a-18-b



ONAY

Kocaeli Büyükşehir Belediyesi  
Tarihinden Fotogrametrik Yöntemle  
Yapılan Kocaeli İline Ait 1:5000  
Ölçekli Sayısal Halihazır Harita 3194  
Sayılı İmar Kanununun 7/a Maddesine  
Göre İncelendi ve Onandı.

15/05/2006



KÖI. BÖLGE	
	T.A.
	PARK

1:5000

Haziran 2005 Tarihli Hava Fotoğraflarından Üretilmiştir.  
Yapımcı Firma : ANA-KENT Planlama Şehirlik Harita  
Mimarlık İnşaat Sanayi Ticaret Ltd. Şti.

Proje Mühendisi  
Hasan Tansel SÜDÖR

Proje Mühendisi  
Necati ÖLÇÜOĞLU

KONTROL

İsmail SEYREK  
Harita Mühendisi  
Halihazır Harita Şefi

Serkon ÖNER  
Harita Yüksek Mühendisi  
Harita Kadastro Müdürü Vekili

Harita, 1/5000 ölçekli hava fotoğraflarından üretilmiştir.  
Harita, 1/5000 ölçekli hava fotoğraflarından üretilmiştir.  
Harita, 1/5000 ölçekli hava fotoğraflarından üretilmiştir.  
Harita, 1/5000 ölçekli hava fotoğraflarından üretilmiştir.  
Harita, 1/5000 ölçekli hava fotoğraflarından üretilmiştir.  
Harita, 1/5000 ölçekli hava fotoğraflarından üretilmiştir.  
Harita, 1/5000 ölçekli hava fotoğraflarından üretilmiştir.  
Harita, 1/5000 ölçekli hava fotoğraflarından üretilmiştir.  
Harita, 1/5000 ölçekli hava fotoğraflarından üretilmiştir.  
Harita, 1/5000 ölçekli hava fotoğraflarından üretilmiştir.

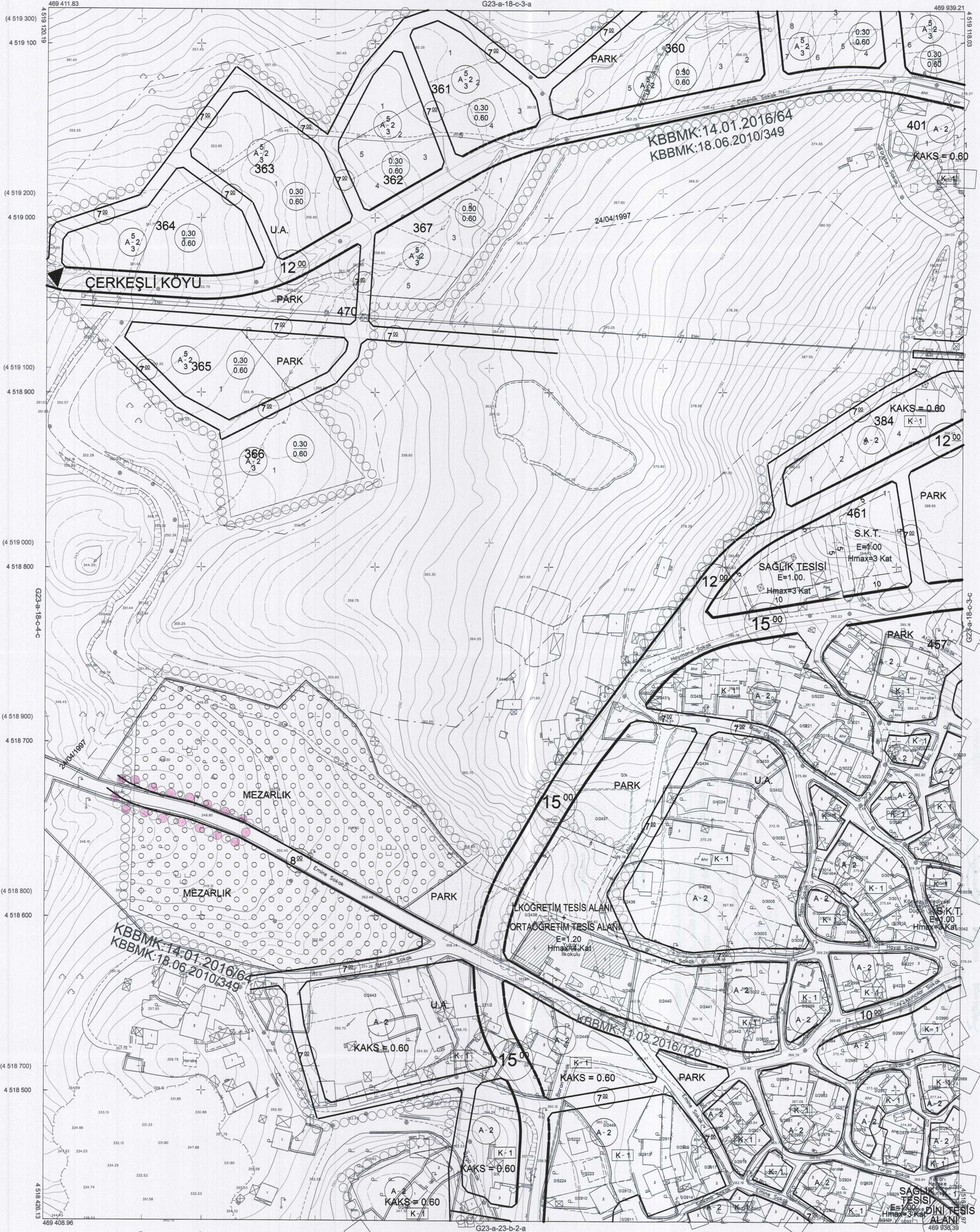
KOCAELİ  
G23-a-18-c

01	23
08	
11	A
16	
21	22 23 24 25
G	

# KÖRFEZ İLÇESİ (Hereke Beldesi)

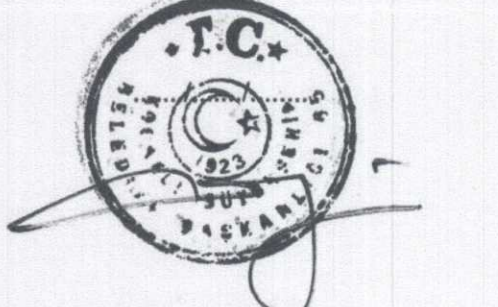
KOCAELİ

G23-a-18-c-3-d



Kocaeli Büyükşehir Belediyesi tarafından Fotogrametrik yöntemle yapılmış Kocaeli iline ait 1/1000 ölçekli sayısal Halihazır Harita 3194 sayılı İmar Kanununun 7/a maddesine göre incelendi ve onandı.

17.06.2011



Başkan Adına  
GÖKMEN MENGÜÇ  
İmar ve Şehircilik Dairesi Başkanı

KÖRFEZ İLÇESİ (Hereke Beldesi) G23-a-18-c-3-d

KOCAELİ

1:1000

Koordinatlar ve pafta bölümlenmesi en son güncellenmiş TUTGA'ya bağlı 2005.0 epojunda, GRS80 elipsoidi ve Transversal Mercator (TM) izdüşümünde düzenlenmiştir.

Ağustos 2010 tarihinde çekilen renkli hava fotoğraflarından üretilmiştir. Yapılar saçak çizgileriyle gösterilmiştir.

Yüklenici Firma : KUTLUBEY HARİTA A.Ş.  
ÇETİNKAYA İMAR A.Ş.  
(Ortak Girişim)

PROJE YÖNETİCİSİ  
ALTAN ÇETİNKAYA  
Harita Mühendisi

*[Signature]*

Harita Mühendisi

Harita Mühendisi

Harita Mühendisi

Harita Yüksek Mühendisi

SELİM SAYDAN  
KORCAN ERGİN  
DİLEK AYDIN  
HAKAN İLHAN

*[Signatures]*

KONTROL  
HALİHAZIR HARİTA ŞEFİ  
İSMAIL SEYREK  
Harita Mühendisi

*[Signature]*

PROJE YÖNETİCİSİ  
HARİTA ŞUBE MÜDÜRÜ V.  
SERHAN ONUR  
Harita Yüksek Mühendisi

*[Signature]*